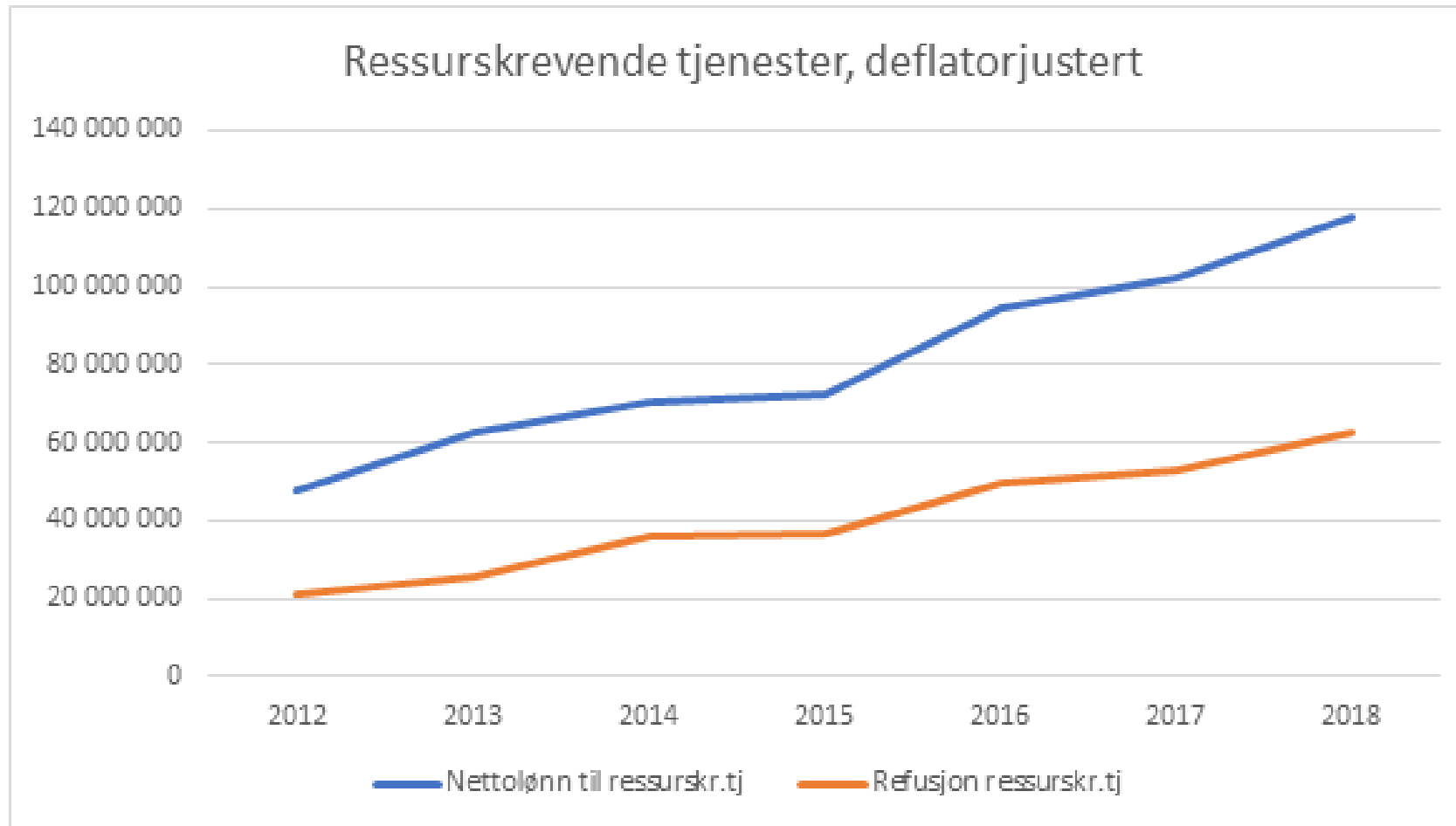


Helse og velferd – budsjett 2020 – øk.plan 2020 - 2023



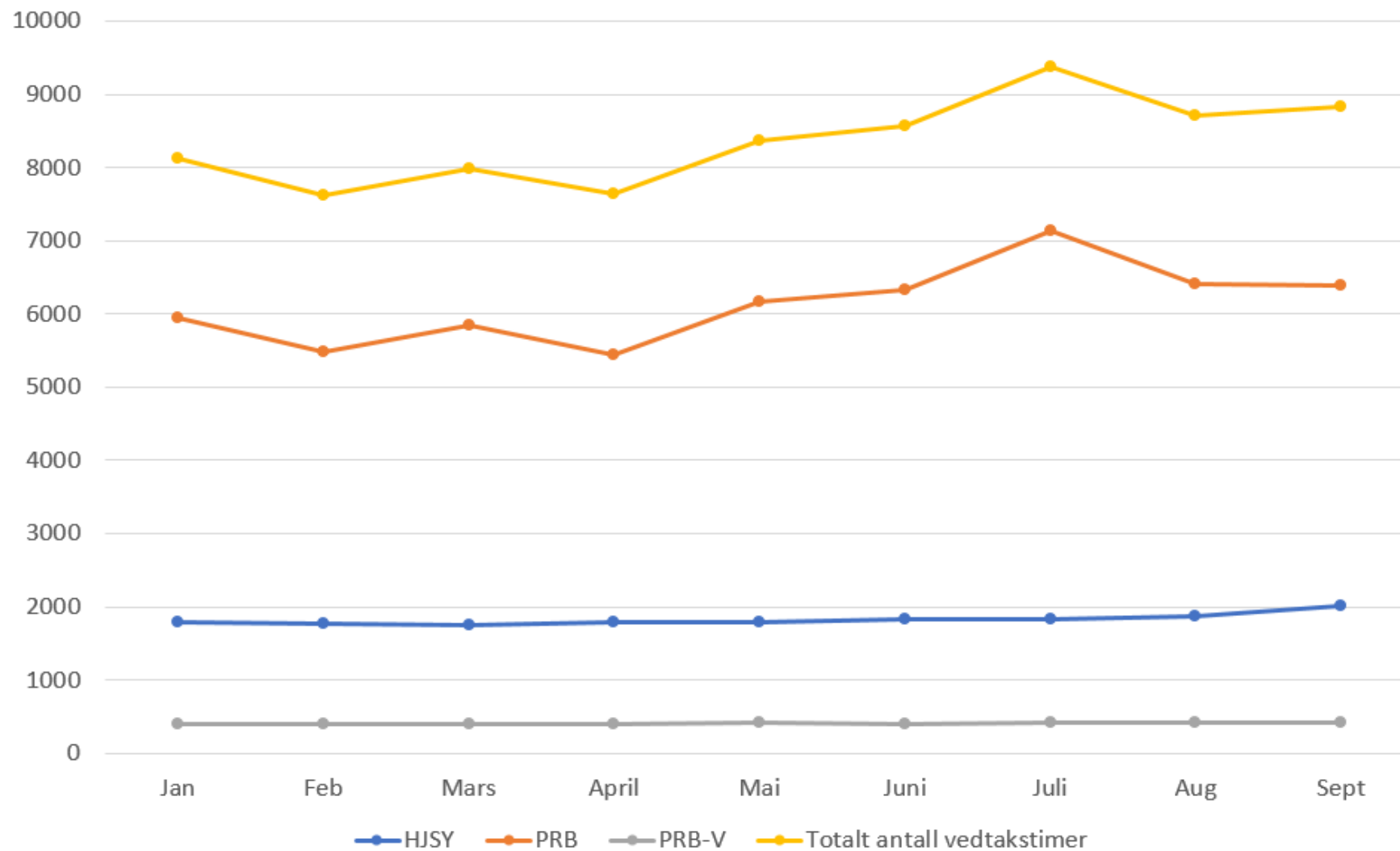
Beløp i 1000	Regnskap	Budsjett	Økonomiplan			
	2018	2019	2020	2021	2022	2023
Nav kommune	21 286	20 886	23 124	23 124	23 124	23 124
Hjemmetjenester	144 097	141 715	141 763	141 763	141 763	141 763
Habilitering	94 394	80 325	81 874	81 874	81 874	81 874
Institusjon	127 999	120 740	130 363	130 363	130 363	130 363
Sum	387 776	363 666	377 123	377 123	377 123	377 123

Kostnader ressurskrevende tjenester:

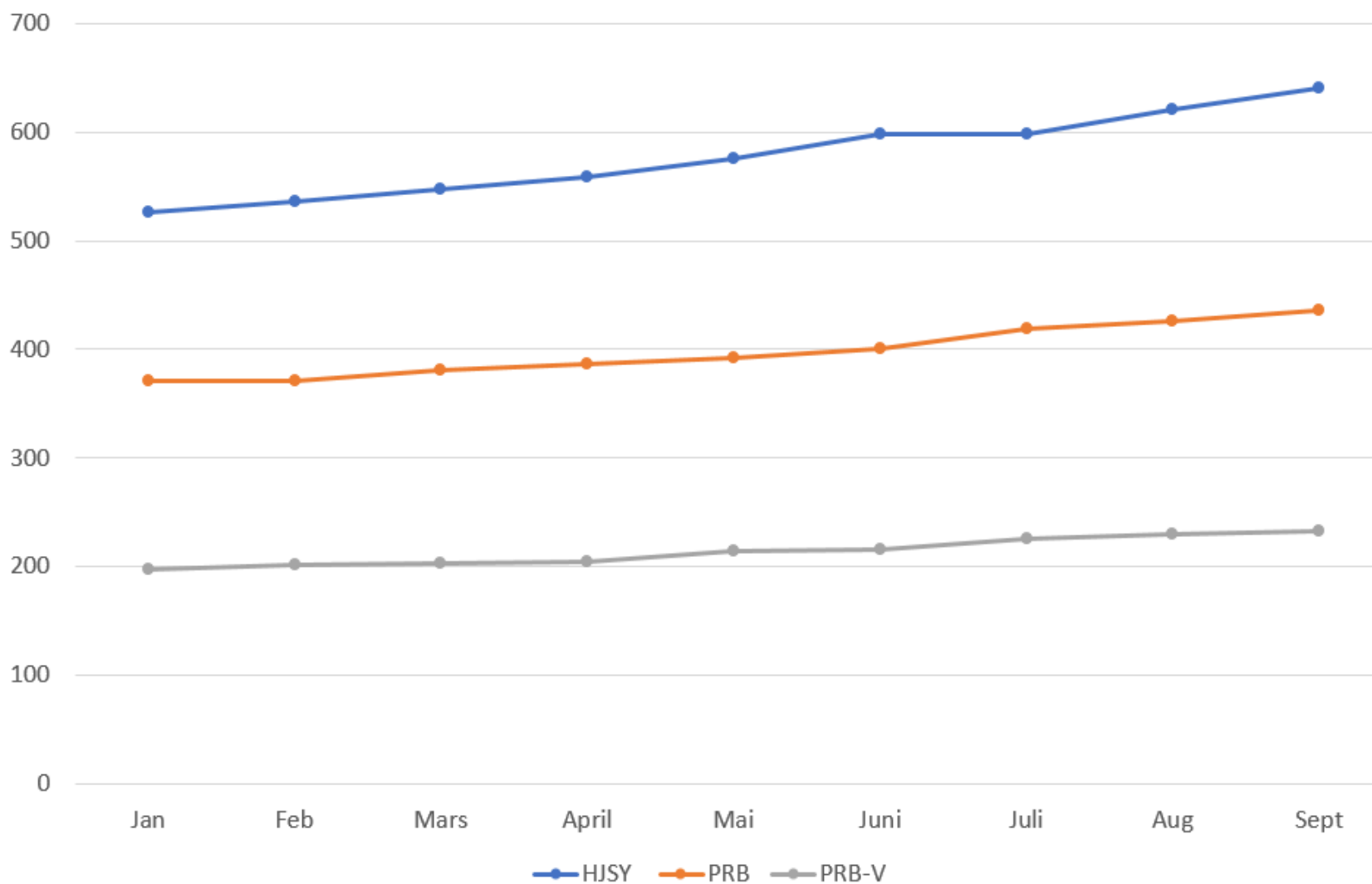


- Antall personer med så omfattende tjenester at de kommer over innslagspunktet:
 - 2012: 16
 - 2018: 37
- Innslagspunkt er økt med nesten kr. 100.000,- i forslaget til statsbudsjett 2020. Dette utgjør 3,3 mill kroner i mindre inntekt til kommunen også i 2019

Antall vedtakstimer Levanger 2019



Antall brukere pr tjeneste – Levanger 2019



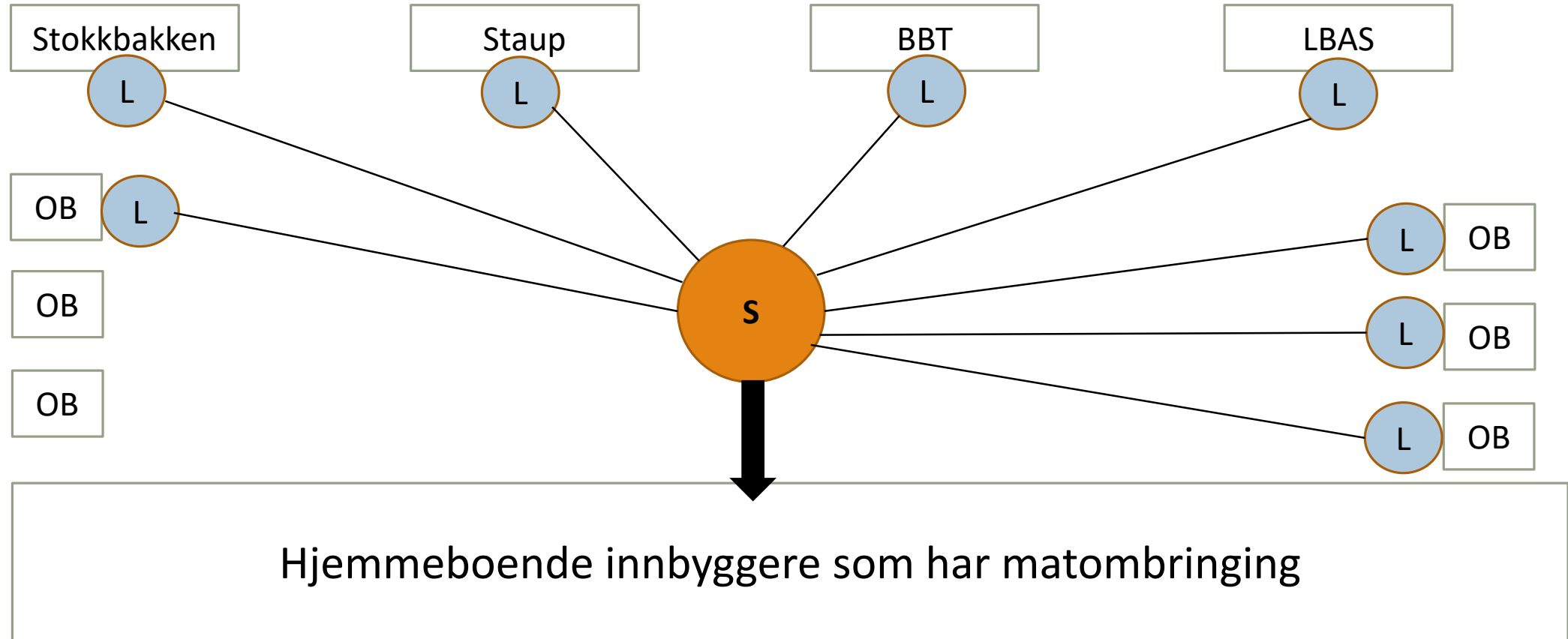
Status plasser med heldøgns omsorg innen eldreomsorgen pr august 2019:

Sted	Institusjons plasser	HDO-boliger	Komm. boliger (ikke HDO)	Merknad
Staup HH	44			12 plasser stengt siden høst -18 = 32 åpne
Breidablikktunet		62		11 boliger midlertidig stengt = 51 åpne
Stokkbakken		36		
LBAS		29	36	
Ytterøy	10	2	11	
Sum	54	129	47	

Utfordringer og strategier

- **Tilpasning av tjenester til innbyggernes behov og innenfor eksisterende rammer**
 - Åpne institusjonsplasser og god intern arbeidsflyt vil gi reduksjon i oppholdsdøgn og bedre situasjonen for hjemmetjenesten
 - Balanse mellom omsorgsboliger med HDO og institusjonsplasser
 - Hverdagsmestring, frisklivssentral
 - Kommune 3.0 – tilrettelegge for frivillighet
- **Rekruttering**
 - Fastleger
 - Sykepleiere, vernepleiere, helsefagarbeidere
- **Teknologi**
 - Helseplattformen
 - Responssenter digitale trygghetsalarmer
- **Kost og ernæring**

Matproduksjon



S = Sentralkjøkken – produserer middag

L= lokalkjøkken – lager alle andre måltider enn middag

OB= Omsorgsbaser (eks Marknadsveien, Okkenhaugveien mv)

BBT = Breidablikktunet omsorgsbaser

LBAS = Levanger bo- og aktivitetssenter