

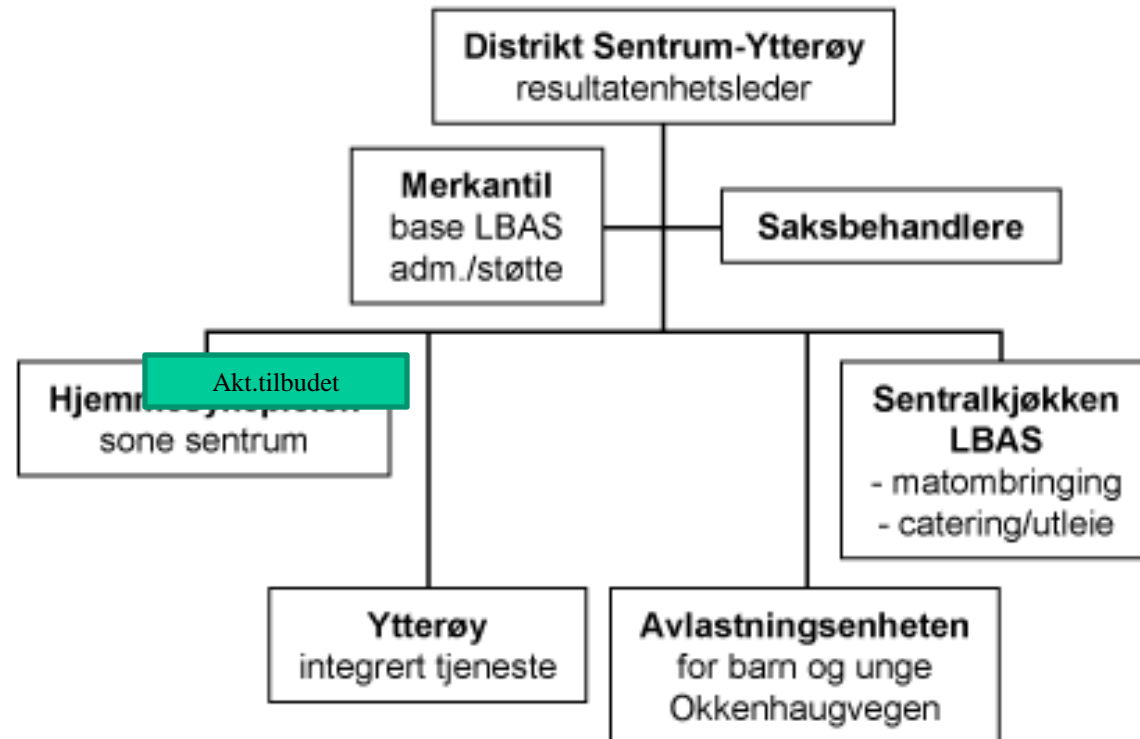


Driftskomiteen

14.03.12



Organisasjon



88,5 årsverk. Ca 150 ansatte



Tjenesteproduksjon

- Brukere av akt.tilbud: 54
- Tjenester i hjemmetjenesten: 185
- Belegg Ytterøy helsetun: 100%+
- Trygghetsalarmer: 70
- Middagsporsjoner: ca. 85.000
- Støttekontakter: 80-100 inkl. treningskontakter
- Avlastningsfamilier: 13
- Barn i avl.bolig: 25 barn
- Catering og selskapsvirksomhet



- I.A avtalen del 2: 11 antall utprøvd
- Lærlinger: 5 helsefag, 1 kokk. 3 tok fagprøve å besto.
- Språkopplæring: 1 personer
- Lærekandidat 1 kjøkken
- Antall meldte avvik: 679 (010910-010311, inkl brudd legemiddelforskrift avl.bolig)
Etter kvalitetslosen, nedgang



Sykefravær/regnskap

- 1 halvår: 11,7%
- 2 halvår: 9,2%
- Årsbasis: 10,5%
- Gjennomsnittsfraværet siste 5 år: 10,5%

- Underforbruk 2011: kr. 316.000
- Catering, dagtilbud, god utnyttelse av institusjonsplasser. Underforbruk 5. året på rad.



Satsinger

- Etisk veiledning
- Demensomsorgens ABC
- Grønn omsorg
- Kvalitets/avviksarbeid
- Velferdsteknologi
- Målarbeid i avdelingen
- Videreutvikling av lærlingordningene
- Stimulering til videre/etter utdanning
- Økt antall høyskoleutdannede



Aktivitetstilbudet LBAS

- Dekker området Gråmyra til Rinnelva
- Kan ta 20-22 brukere pr.dag
- Pris kr. 225,-pr dag
- Innhold: transport til og fra, 2 kaffemåltider og middag.
- Aktiviteter som avislesing, bingo, håndarbeid, baking, trim, andakter, sang
- Brukes også som et avlastningstilbud, gratis
- Jobbes proaktivt med rekruttering av nye brukere



Utfordringer

- Avlastningstjenester/avlastningsbolig
- Bosetning funk/utv.hemmede
- Flere nivå 3 beboere ved LBAS, utenfor bofellesskapene
- Rekruttering av fagutdannende/høyskole utd
- Kompetente vikarer
- Sykefraværsarbeidet
- <http://www.levanger.kommune.no/Organisasjon/Enheter/Distrikt-sentrum---Ytteroy/>