

Tips oss om trafikkfeller! Det kan spare liv.



Organisasjoner og etater som arbeider med trafiksikkerhet:

- Autoriserte Trafikkskolors Landsforbund (ATL)
- Landsforeningen for Trafikkskadde
- Norsk institutt for by- og regionforskning (NIBR)
- Politiet
- SINTEF, avdeling samferdselsteknikk
- Statens vegvesen ved Vegdirektoratet og vegkontorene i de enkelte fylker (regioner fra 2003)
- Syklistenes Landsforening
- Kommunen
- Transportøkonomisk institutt (TØI)
- Trygg Trafikk (TT) er en landsomfattende organisasjon for det frivillige trafiksikkerhetssamarbeidet og virker som bindeledd mellom dette og de offentlige myndigheter som har ansvar for trafiksikkerheten

Informasjon om Trafiksikkerhetsutvalget
www.levanger.kommune.no

kontakt:

Levanger kommune, veg, park og parkering

tlf. 740 52500 – e-post: postmottak@levanger.kommune.no



Levanger kommune
Trafiksikkerhetsutvalget

april 2005

KLIPP HEKK OG BUSKER!

- Tenk trafiksikkerhet!

Informasjon om beskjæring av vegetasjon mot offentlig veg.

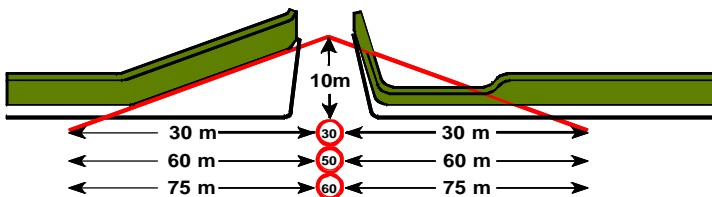
Busker og trær langs veger og gater er bra det er flott for miljøet så det må vi ha. Men blir hekken for høy og busken for stor blir sikten for dårlig, det er farligere enn vi tror. Vi kan forhindre ulykker, skader, død og sorg ved å klippe vår hekk, få fri sikt ved gater og torg!

Viser til § 31 i Vegloven av 21. juni 1963.

Avkjørsel	Kjørbar tilknytning til vegnettet for en eller et begrenset antall eiendommer.
Boligveg Samleveg	Veg som gir adkomst til boliger. Forbindelsesveg mellom avkjørslar, boligveger og hovedvegen.
Hovedveg	Overordnet veg med hovedsakelig transportfunksjon.
Frisiktsone	En strekning regnet fra midt i kjørebanelen i kjøreretningen på skrå inn i tilstøtende veg i kryss.

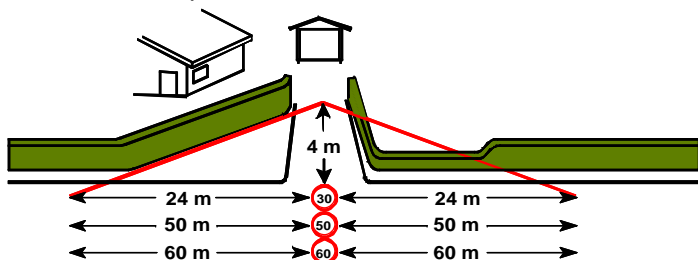


NÅR BOLIGVEG MUNNER UT I SAMLEVEG



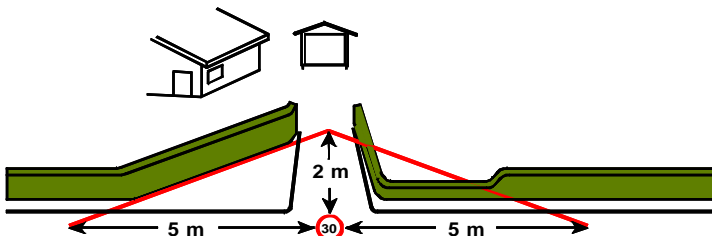
Høyde på hekk og gjerde må ikke overstige 50 cm over gateplan. Hekk og gjerde kan også flyttes utenfor frisisiktsonen, merket med rød strek. Det må være fri sikt 10 meter i boligveg. I samleveg må det være fri sikt 30, 60 eller 75 meter, avhengig av fartsgrensen.

NÅR AVKJØRSEL MUNNER UT I SAMLEVEG

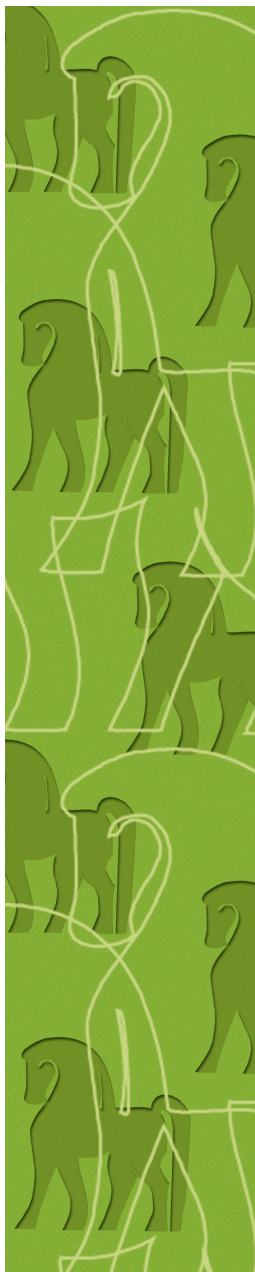


Høyde på hekk og gjerde må ikke overstige 50 cm over gateplan. Hekk og gjerde kan også flyttes utenfor frisisiktsonen, merket med rød strek. Det må være fri sikt 4 meter i avkjørsel. I samleveg må det være fri sikt 24, 50 eller 60 meter, avhengig av fartsgrensen.

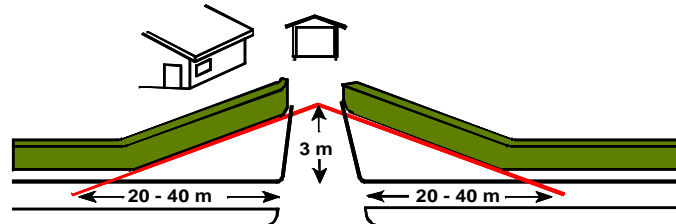
NÅR AVKJØRSEL MUNNER UT I BOLIGVEG I TETTBEBYGGELSE



Det må være fri sikt 2 meter inn i avkjørsel. I boligveg med fartsgrense 30 km/t må det være 5 meter fri sikt.

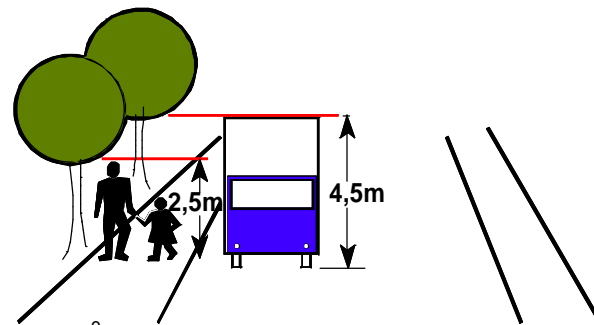


NÅR AVKJØRSEL KRYSSER GANG- SYKKELVEG



Det må være fri sikt 3 meter inn på avkjørsel. Mot gang- sykkelveg må det være 20 - 40 meter fri sikt, avhengig av stigningsforhold.

NÅR DU HAR TRÆR UT MOT FORTAU OG KJØREFELT



Greiner må ikke henge lavere enn 4,5 meter over vegbanen. Over fortau må ikke greiner henge lavere enn 2,5 meter. Hekk og busker må ikke vokse ut over eiendomsgrensen.

REGLER FOR FRI SIKT

Hekk, busker og trær må ikke skjule vegmerking, trafikkskilt, gatenavnskilt, lysskilt eller belysning. Husk at alle skal kunne se et barn på trehjuls sykkel fra alle retninger, og kunne stoppe på en tredjedel av avstanden mellom kjøretøyet og barnet. Reglene for frisisiktsoner sier hvor mange meters lengde fra vegkryss og lignende du må klippe hekk og busker ned til 50 cm. Du kan også flytte hekken inn på tomten, utenfor frisisiktsonen. Se eksempler på frisisiktsoner, merket med rød strek på tegningene. Krav til frisisiktsoner er gitt i Vegloven og merket i reguleringsplaner. De varierer med vegtype, trafikkmengde og fartsgrense.