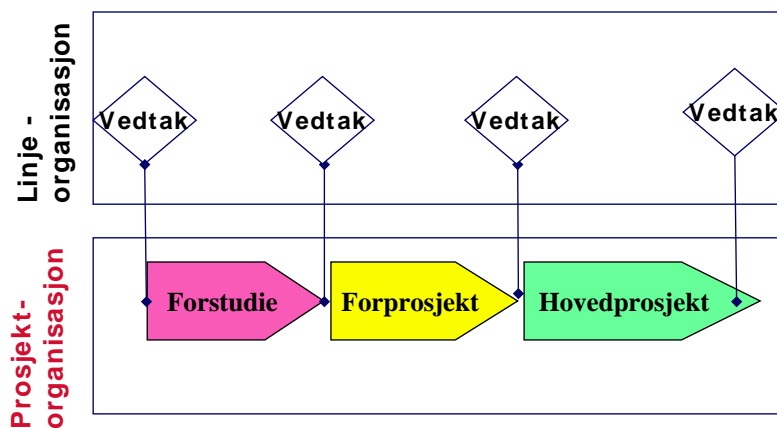


# PROSJEKTPLAN

TEMA: Aldersvennlig by

Prosjektet i PLP-sammenheng



# Bakgrunn og mål

## 1.1 Bakgrunn

Prosjektet «Aldersvennlige byer» er et internasjonalt tiltak som Verdens helseorganisasjon har satt i gang for å hjelpe byer til å forberede seg på den raske aldringen og den økende urbaniseringen. Prosjektet er opptatt av miljømessige, sosiale og økonomiske faktorer som påvirker eldres helse og trivsel. De har samlet byer i en rekke land i et praksisfelleskap og laget en veiledning som synliggjør faktorer for en aldersvennlig by:

- utendørsområder og bebyggelse
- transport
- bolig
- sosial deltakelse
- respekt og sosial inkludering
- deltakelse i samfunns- og arbeidsliv
- kommunikasjon og informasjon
- sosial- og helsetjenester

**Lengre arbeidsliv** omhandler kompetanseutvikling, holdningsendringer, ny livsfasepolitikk, øke avgangsalder og videreutvikle pensjonspolitikken

**Aldersvennlig lokalsamfunn** hvor planlegging og samfunnsutvikling, boligpolitikk, lokalt kulturliv og transport er viktige elementer

**Frivillig sektor og sivilsamfunn** får økt betydning for å aktivisere og styrke sosial deltakelse

**Nyskaping, nytte og næring** omhandler hvordan vi kan utvikle og ta i bruk teknologi og nye løsninger som kan stimulere næringsliv og "the silver-economy" samtidig som det styrker eldrebefolkningens mestring og deltakelse

**Helse- og omsorgssektoren** må fremme helse gjennom livsløpet for å få sunn aldring

**Forskning om aldring og betingelser for aktive eldre** skal bli bedre

Saken ble behandlet i Formannskapet 27.04.16

## 1.2 Mål

Å fremme og styrke eldreperspektivet i pågående og fremtidig arbeid på tvers av sektorer, i samarbeid med lokalsamfunnet, og å videreutvikle politikken gjennom utrednings- og utviklingsoppgaver for et aldersvennlig samfunn.

## 1.3 Mandat for forprosjektet

<b>Mandat:</b>	<b>Mandat</b> <ul style="list-style-type: none"><li>• Prosjektet skal bidra til:</li><li>• At eldre involveres i kommunens utvikling som reelle samarbeidspartnere gjennom varige prosesser</li><li>• Å få frem kunnskap fra eldre om hva aldersvennlig by/kommune betyr for dem</li></ul>
----------------	--

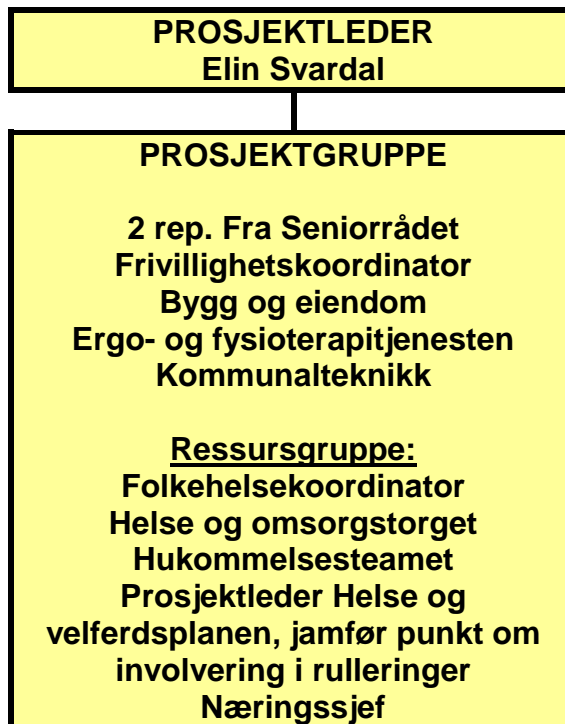
	<ul style="list-style-type: none"> <li>• Å få frem kunnskap fra eldre om hva vi må jobbe med for å bli mer aldersvennlige, jamfør faktorene for en aldersvennlig by</li> <li>• Kartlegging av status på aldersvennlig fokus i eksisterende planverk, og implementering av fokuset i eksisterende planverk, slik at aldersvennlig by/kommune blir forankret og synliggjort i alt planarbeid. Representant(er) for prosjektgruppen deltar i rulleringsprosessen av planverket.</li> <li>• Fokus på ressurser hos eldre</li> <li>• Økt kunnskap og bevissthet i befolkningen om aldring generelt og demens spesielt</li> <li>• Aldersvennlige fysiske omgivelser med utgangspunkt i prinsippene for universell utforming, aldersvennlig er menneskevennlig</li> <li>• En revitalisering av arbeidet med demensvennlig by</li> <li>• Prosjektgruppa står fritt til i samarbeid med oppdragsgiver å presisere mandatet, etter kunnskapsinnhenting fra eldre.</li> </ul> <p>Prosjektets analyse, vurderinger og anbefalinger skal dokumenteres i en oversiktlig <i>rapport inneholde en handlingsplan</i></p>
--	---

<b><i>Spesielle premisser</i></b>	
<b><i>Spesielle krav til organisering</i></b>	Prosjektet står fritt til å knytte til seg andre fagfolk/"rådgivere".
<b><i>Ansvar:</i></b>	
<b><i>Prosjektperiode</i></b>	01.02.19- 01.11.19 Sluttrapport med handlingsplan klar innen. 01.12.19 Delrapport leveres 01.06.19
<b><i>Ressurser:</i></b>	Prosjektdeltakernes utgifter bæres av enhetene.

## 2. Organisering

### 2.1 Organisasjonsplan





## 2.2 Ansvar og roller

Prosjektsekretær/prosjektleder rapporterer til prosjektansvarlig. Det vises ellers til organiseringen ovenfor. Prosjekt sammen prosjektgruppe står fritt til å foreslå endringer i mandat og sammensetning av prosjektgruppe og ressursgruppe.

Rådmannens strategiske lederteam er styringsgruppe for prosjektet.

## 2.3 Bemanning av prosjektet

<i>Navn</i>	<i>Rolle/ansvar</i>
Elin Svardal	Prosjektleder
	Prosj.medarb.
	Prosj.medarb.
	Prosj. medarb.
	Prosj. medarb.
	Prosj. medarb.

## 3. Risikovurdering og kvalitetssikring

### 3.1 Prosjektplanlegging

Prosjektplanen skal være godkjent av prosjektansvarlig før oppstart.

## 3.2 Rapportering

Prinsippet om avviksrapportering i forhold til godkjent prosjektplan praktiseres for alle ansvarsledd. Slik rapportering skjer skriftlig til nærmest overordna i prosjektorganisasjonen.

## 3.3 Kritiske suksessfaktorer for prosjektet

Identifiserte kritiske suksessfaktorer for prosjektet er:

<i>Kritisk suksessfaktor</i>	<i>Tiltak</i>
1.	
2.	
3.	
4.	
5.	
6.	

## 3.4 Samlet risikovurdering

# 4. Gjennomføringsplan

## 4.1 Prosjektets milepæler

<i>Nr.</i>	<i>Når</i>	<i>Milepæl</i>	<i>Ansvar</i>
1			
2			
3			
4			
5			
6			

## 4.2 Aktivitets- og ressursplan

### Milepæl nr. 1:

<i>Dato</i>	<i>Aktivitet</i>	<i>Ansvar</i>	<i>Ressurs (dv)</i>

### Milepæl nr. 2:

<i>Dato</i>	<i>Aktivitet</i>	<i>Ansvar</i>	<i>Ressurs (dv)</i>

### Milepæl nr. 3:

<i>Dato</i>	<i>Aktivitet</i>	<i>Ansvar</i>	<i>Ressurs (dv)</i>

## 4.3 Samlet ressursplan

<i>Medarbeidarar</i>	<i>Ressurs (dv)</i>
Prosjektleder	
Prosjektdeltaker	
Prosjektdeltaker	
Prosjektdeltaker	
Prosjektdeltaker	
Prosjektdeltaker	
<b>Totalt</b>	

## 4.4 Møteplan i prosjektet

<i>Dato</i>	<i>Kl.</i>	<i>Sted</i>	<i>Tema</i>

# 5. Godkjenning

Prosjektplan godkjent

ISK ../... 2003

Prosjektansvarlig

Prosjektsekretær/prosjektleder