

Temarevisjon KPA

Næringsområde og masseforvaltning



Levanger kommune
Levangken tjielte

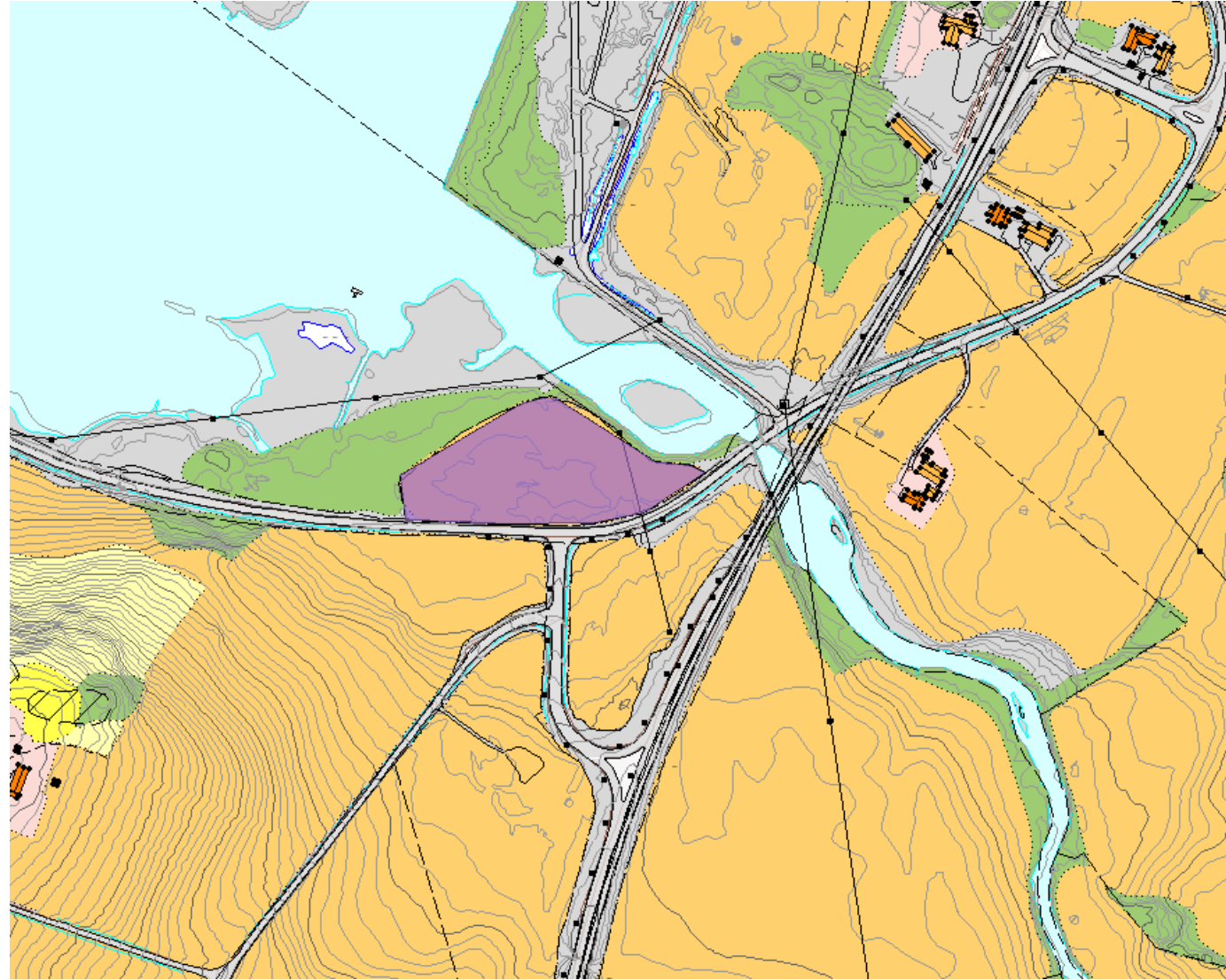
Innspill Arild Bye

- Utvidelse av allerede regulert næringsareal
- Utfylling i sjø.
- 300 daa



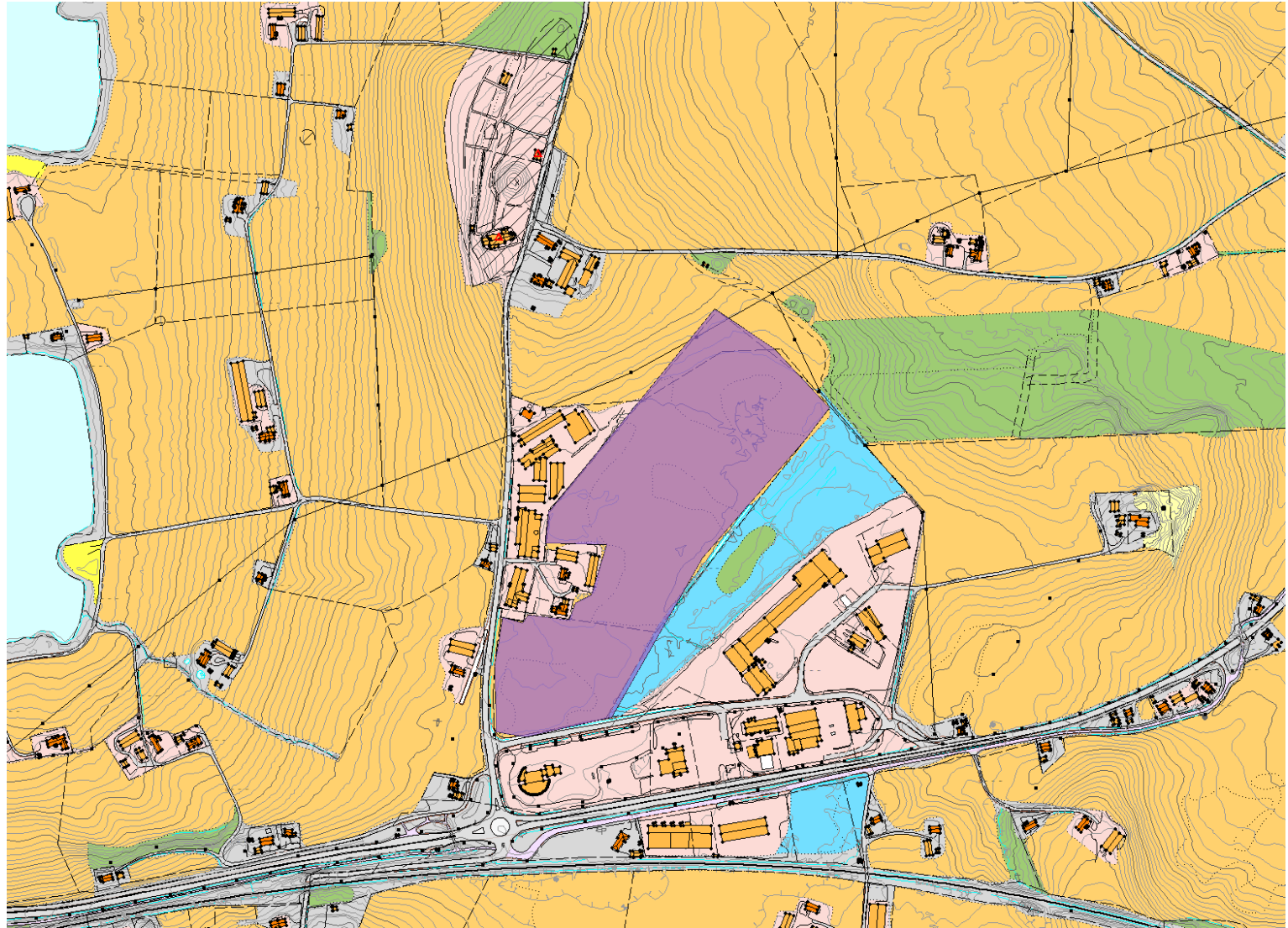
Innspill Norske skog

- Arealet har vært regulert til næringsareal
- Kommunal eiendom
- Fulldyrka jord
- 15 daa



Innspill Sands eiendom

- Samlokalisering med eksisterende næring
- Fulldyrka jord
- 100 daa



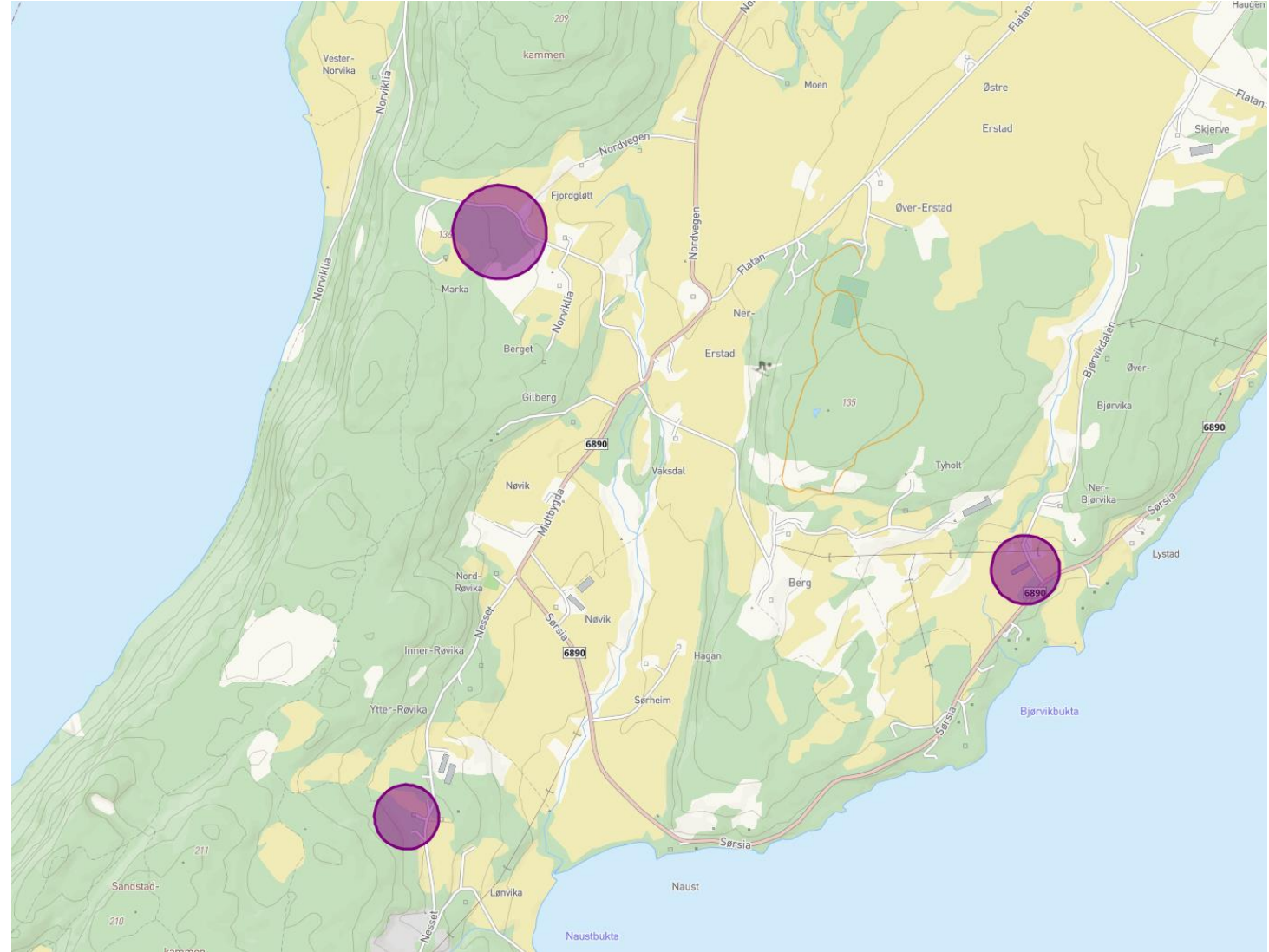
Innspill Hagen transport

- Deler av området i bruk til næring i dag
- Delvis fulldyrka jord
- 17 daa



Innspill Ytterøyutvalget

- Nedre Bjørvik ved «Bjørvikkorsen»
- Ved Vandsvik mek verksted
- Nedre Gilberg areal på «Norviklia» (mye løvskog og lyng areal).



Direktoratet for mineralforvaltning

- Kommunal planlegging er et viktig verktøy for å sikre viktige mineralressurser for fremtida, legge til rette for tilgang til byggeråstoff og fornuftig massehåndtering. En temarevisjon for disse temaene i arealdelen gir derfor en god mulighet til en helhetlig planlegging for mineralressurser og mineralvirksomhet i kommunen.
- DMF har gått igjennom hvordan kjente uttak i drift i sitt uttaksregister er registrert, og gir gode innspill på hvordan disse bør reguleres.



NVE

- NVE anbefaler generelt å styre utbyggingen til trygge områder. Nye areal til næring og fornybar energiproduksjon bør legges til områder uten naturfare (flom, skred og overvann).
- NVE oppfordrer til en arealbruk som ikke medfører inngrep i vassdrag.
- I tillegg til å se på areal til ny fornybar kraftproduksjon, oppfordrer vi kommunen til å vurdere hvordan planarbeidet kan tilrettelegge for samlokalisering av virksomhet med overskuddsvarme og aktivitet som har behov for varme.



Innspill BaneNor

- Bane NOR anser det generelt som positivt at det etableres næringsarealer og næringsvirksomhet i nærheten av jernbanen, da det kan føre til økt bruk av banen til frakt av gods og materialer. Dog må eventuelt nye næringsarealer ikke medføre ulempe eller økt fare for jernbanen. Nye næringsarealer eller økt bruk av eksisterende må heller ikke føre til økt bruk av usikrede planoverganger.



Innspill NyeVeier

- Ny og fremtidig E6 vil ha færre og sikrere kryssområder. Fremtidige næringsområder og massedeponi bør ha god og sikker tilknytning til et fremtidig hovedvegnett/ E6. Dette er derfor et tema som bør belyses og utredes i forbindelse med temarevisjonen.



Trøndelag fylkeskommune

- I Regional plan for arealbruk i Trøndelag er det et målsetning at i 2030 er regionale næringsarealer lokalisert og tilrettelagt for ressurseffektiv transport og sirkulærøkonomi.
- Lokalisering av regionale næringsarealer bør være i tråd med ABC-prinsippet og at fortetting og omstrukturering av næringsareal bør være vurdert før det settes av nye arealer.
- Fylkeskommunen som vegforvalter forventer at når det planlegges for arealbruk til næringsforvaltning så tillegges trafikksikkerhet stor vekt.



Statsforvalteren i Trøndelag

- Særlig for store næringsarealer og arealer til fornybar energiproduksjon bør kommunene se utover kommunegrensene.
- Med dagens jordvernføringer bør nye næringsområder klart kunne løses på annet areal enn jordbruksareal.
- Skogområder på høy bonitet har særlig stor verdi for skogbruk og klima, og vi ber om at utbygging styres mot mindre produktive områder så langt det er mulig.
- I deler av kommunen begynner mengde areal med natur å bli lite. Kommunen må derfor ha ekstra fokus på å unngå mer nedbygging i disse områdene.
- Det bør unngås å bygge ned mer arealer i sjø og da særlig i bløtbunnsområder i sjø.

