

# Ressursfordelingsmodell for grunnskolen i Levanger

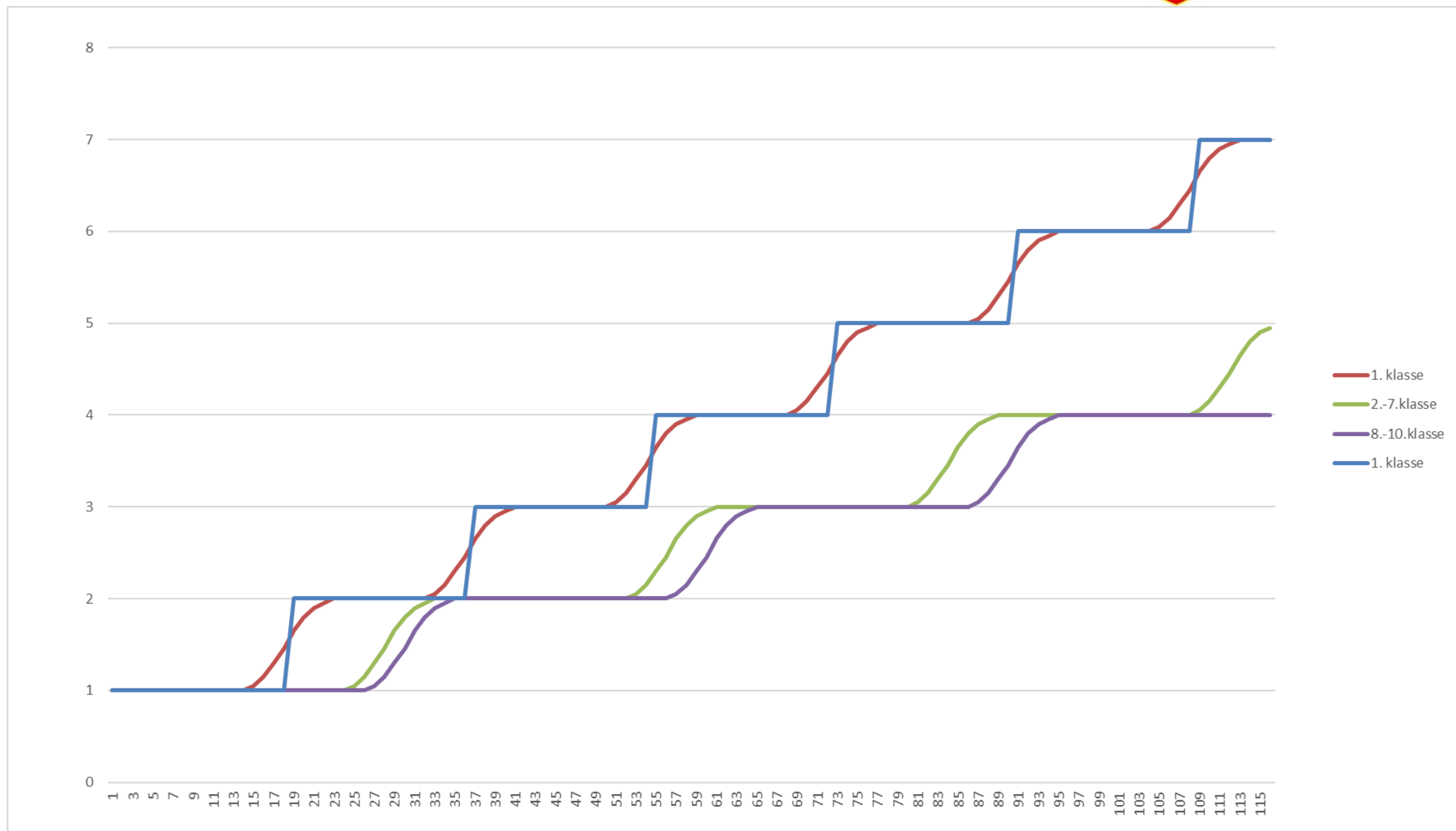
---

# Budsjettet vedtas med en nettotildeling pr enhet

- Enhetsleder har fått delegert ansvar for å disponere nettorammen på sin enhet.
- Økonomireglementet har en bestemmelse om at rådmannen kan overføre budsjettmidler mellom enheter som følge av omfordelinger i ressursfordelingsmodeller
- Denne bestemmelsen åpner for å omfordele ressurser mellom skolene ved nytt skoleår.



	Ressursfordelingsmodell for grunnskolen i Levanger								
	Totalt	Frol B	Halsan	Nesheim	Skogn	Ekne	Åsen	Ytterøy	Levanger u
<b>Grunntildeling</b>	<b>192 167 355</b>								
Husleie	-1 694 221								1 694 221
Svømmekjøring	-560 720	121 600	102 600	148 200	0	66 500	71 820	50 000	-
Leksehjelp	-2 020 035	609 822	266 797	457 366	343 025	76 228	190 569	76 228	0
Skyss, antall elever		146	33	43	191	25	130	49	178
Skyss beløp (kr. 36 pr. elev pr. dag)	-5 437 800	998 640	225 720	294 120	1 306 440	171 000	889 200	335 160	1 217 520
Minoritetsspråklig	-3 996 755	1 897 715	0	0	0	0	0	546 364	1 552 676
MOT Kr 30.000 pr informant	-300 000		0	0	60 000	0	60 000	30 000	150 000
Lærere over 55/60 år, inkl. ekstra ferie	-3 532 000	447 000	402 000	1 079 000	724 000	-	261 000	69 000	550 000
<b>Grunntimetall, justert</b>		645,8	315,2	491,6	656,8	108,7	344,2	142,3	540,4
<b>Beløp grunntimer</b>	<b>-118 346 820</b>	<b>22 157 779</b>	<b>10 968 913</b>	<b>17 124 440</b>	<b>23 898 105</b>	<b>3 771 532</b>	<b>12 954 425</b>	<b>5 372 082</b>	<b>22 099 545</b>
<b>Beløp til elevfordeling</b>	<b>-56 279 003</b>	<b>11 664 288</b>	<b>4 346 524</b>	<b>8 637 103</b>	<b>11 395 776</b>	<b>1 442 553</b>	<b>5 155 498</b>	<b>1 403 569</b>	<b>12 233 693</b>
<b>Budsjettramme, modell endret</b>	<b>192 167 355</b>	<b>37 896 844</b>	<b>16 312 554</b>	<b>27 740 230</b>	<b>37 727 346</b>	<b>5 527 813</b>	<b>19 582 513</b>	<b>7 882 402</b>	<b>39 497 655</b>
<b>Budsjett 2018 (vedtatt budsjett)</b>	<b>192 167 355</b>	<b>39 993 898</b>	<b>15 613 638</b>	<b>26 998 800</b>	<b>37 831 735</b>	<b>5 914 049</b>	<b>19 926 532</b>	<b>7 178 603</b>	<b>38 710 100</b>
Endring - årsbasis		-2 097 054	698 916	741 430	-104 389	-386 236	-344 019	703 799	787 555





	Frol B	Halsan	Nesheim	Skogn	Ekne	Åsen	Ytterøy	Levanger u	
1.klasse	80	26	62	35	6	26	5		240
2.klasse	72	33	51	41	13	22	6		238
3.klasse	69	14	55	44	11	23	10		226
4.klasse	81	33	51	40	7	25	6		243
5.klasse	78	29	56	41	10	26	7		247
6.klasse	71	25	63	45	11	17	9		241
7.klasse	87	38	56	46	8	30	8		273
<b>SUM B</b>	<b>538</b>	<b>198</b>	<b>394</b>	<b>292</b>	<b>66</b>	<b>169</b>	<b>51</b>	<b>0</b>	<b>1 708</b>
8.klasse				71		20	4	146	241
9.klasse				67		16	3	161	247
10.klasse				57		17	3	147	224
<b>SUM U</b>	<b>0</b>	<b>0</b>	<b>0</b>	<b>195</b>	<b>0</b>	<b>53</b>	<b>10</b>	<b>454</b>	<b>712</b>
<b>Totalt</b>	<b>538</b>	<b>198</b>	<b>394</b>	<b>487</b>	<b>66</b>	<b>222</b>	<b>61</b>	<b>454</b>	<b>2 420</b>

TABELL 4: Henter klassetall fra tabell over elevtall-klassetall

Justert antall grupper 1.klasse	2	5	2	4	2,3	1	2	1	0	17,3
Justert antall grupper 2.klasse	3	3	2	2	2	0	1	0	0	10
Justert antall grupper 3.klasse	3	3	1	2,3	2	1	1	1	0	11,3
Justert antall grupper 4.klasse	3	3,05	2	2	2	0	1,05	0	0	10,1
Justert antall grupper 5.klasse	3	3	1,65	2,45	2	1	1,15	1	0	12,25
Justert antall grupper 6.klasse	3	3	1,05	3	2	0	1	0	0	10,05
Justert antall grupper 7.klasse	3	3,9	2	2,45	2	1	1,8	1	0	14,15
Justert antall grupper 8.klasse	4	0	0	0	3	0	1	0	5	9
Justert antall grupper 9.klasse	4	0	0	0	3	0	1	0	6	10
Justert antall grupper 10.klasse	4	0	0	0	2,05	0	1	1	5,05	9,1
<b>SUM</b>		<b>23,95</b>	<b>11,7</b>	<b>18,2</b>	<b>22,35</b>	<b>4</b>	<b>12</b>	<b>5</b>	<b>16,05</b>	<b>113,25</b>